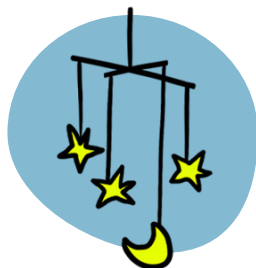
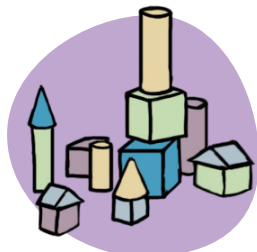


Qu'est-ce que le service de puériculture ?



De la naissance jusqu'à l'âge de 4 ans, des infirmières spécialisées dans la petite enfance vous soutiennent dans votre rôle de parents. Elles répondent à vos questions et vous accompagnent dans vos choix, ceci lors de consultations individuelles ou d'activités de groupe.

QUELS DOMAINES ?

L'alimentation, l'allaitement, le sommeil, la santé, les soins, le développement, la prévention des accidents, l'éducation, l'épuisement parental, ...

OÙ SOMMES-NOUS ?

Dans nos centres de consultations parents-enfants, dans les communes proches de vous, à domicile, par téléphone, par email et sur Facebook (Famille & CO).

SARINE CAMPAGNE

Avry-Bourg 2
1754 Avry

GRUYÈRE

Rue de la Sionge 67
1630 Bulle

BROYE

Rue St-Laurent 5
1470 Estavayer-le-Lac



026 347 38 83

puericulture@croix-rouge-fr.ch

Croix-Rouge fribourgeoise
Freiburgisches Rotes Kreuz
Association cantonale de la Croix-Rouge suisse

