

Construction d'une nouvelle école enfantine et primaire à Neirivue et aménagement d'une place de village

Pleinterre et BCRarchitectes



Le contexte

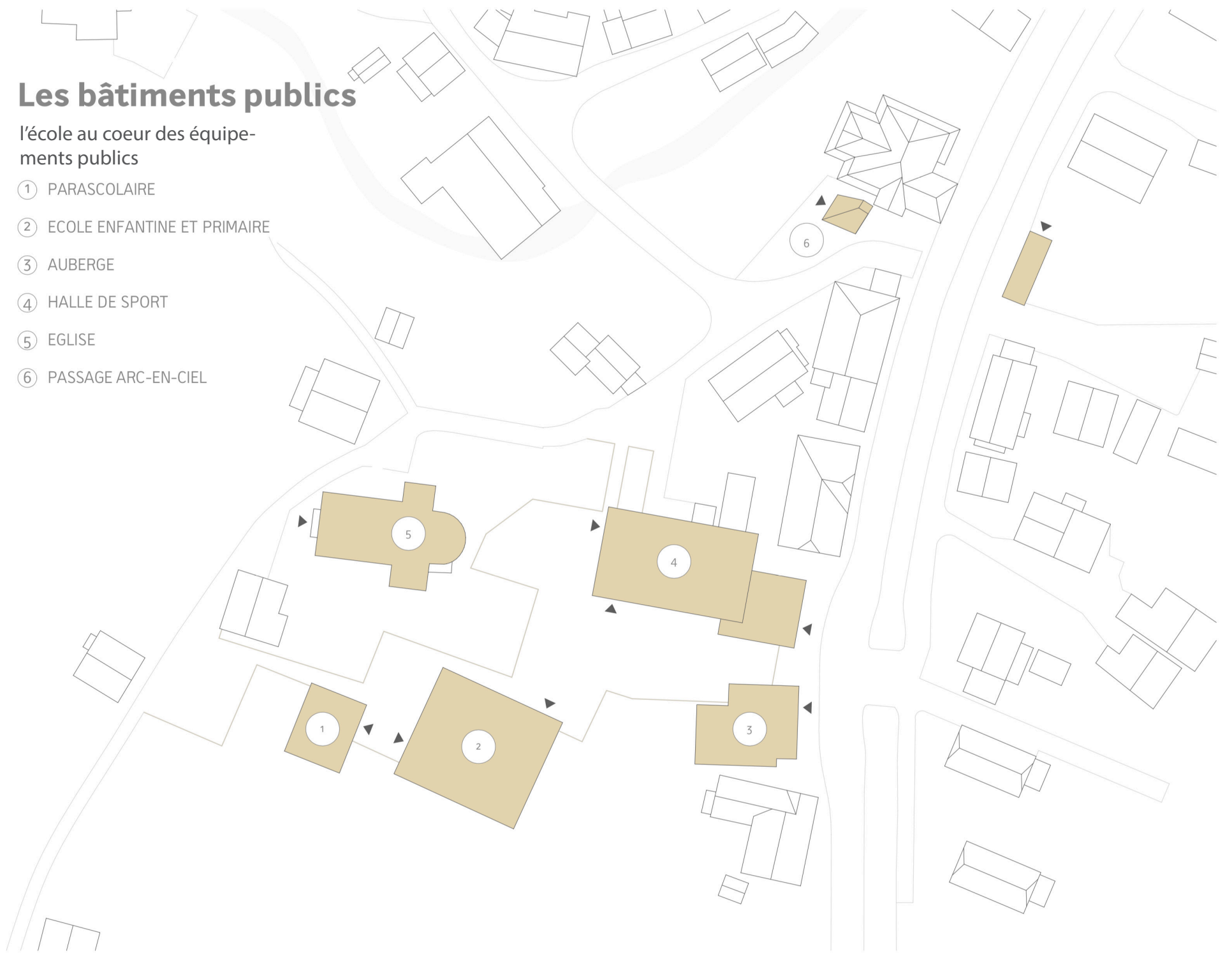
comment intégrer la nouvelle école dans le village ?



Les bâtiments publics

l'école au coeur des équipements publics

- ① PARASCOLAIRE
- ② ECOLE ENFANTINE ET PRIMAIRE
- ③ AUBERGE
- ④ HALLE DE SPORT
- ⑤ EGLISE
- ⑥ PASSAGE ARC-EN-CIEL



"Créer des lieux, c'est renforcer les différences"

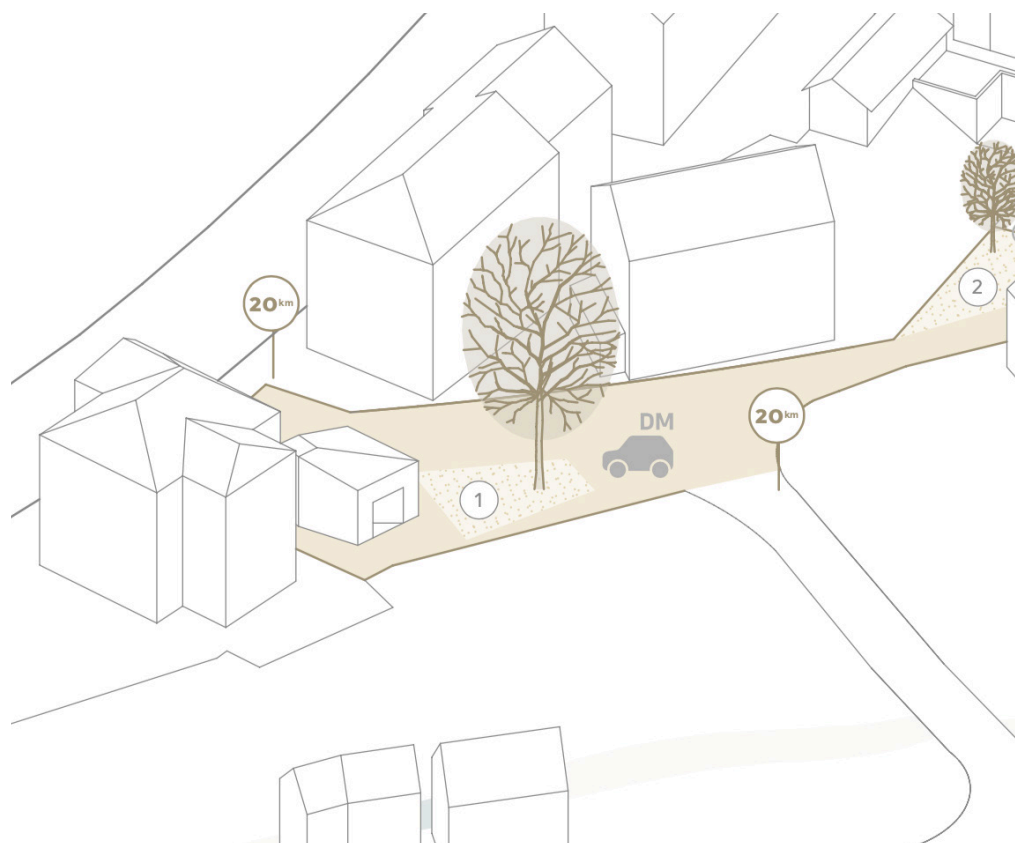
Gion Caminada

Un chapelet d'espaces publics, reconnaissables à «leur» arbre

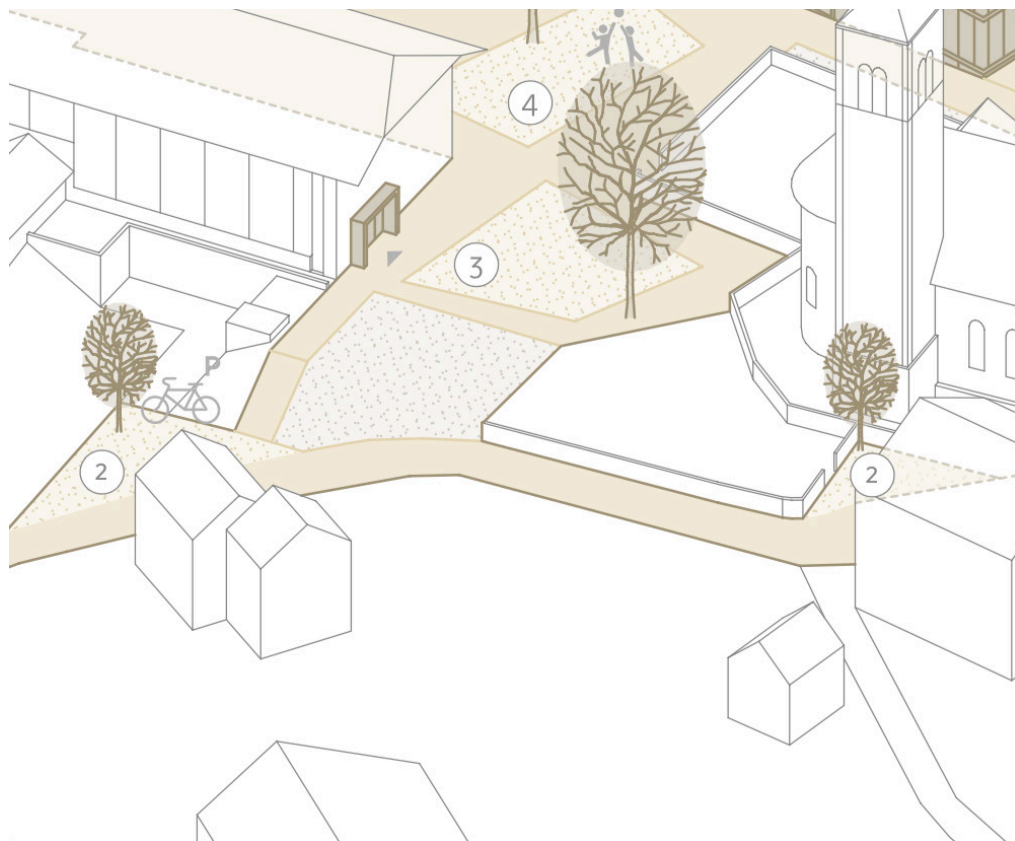
- ① PLACE ARC-EN-CIEL
- ② PLACETTE
- ③ ESPACE DE JEUX
- ④ PLACE DU VILLAGE
- ⑤ PLACE DE L'ECOLE
- ⑥ PARKINGS



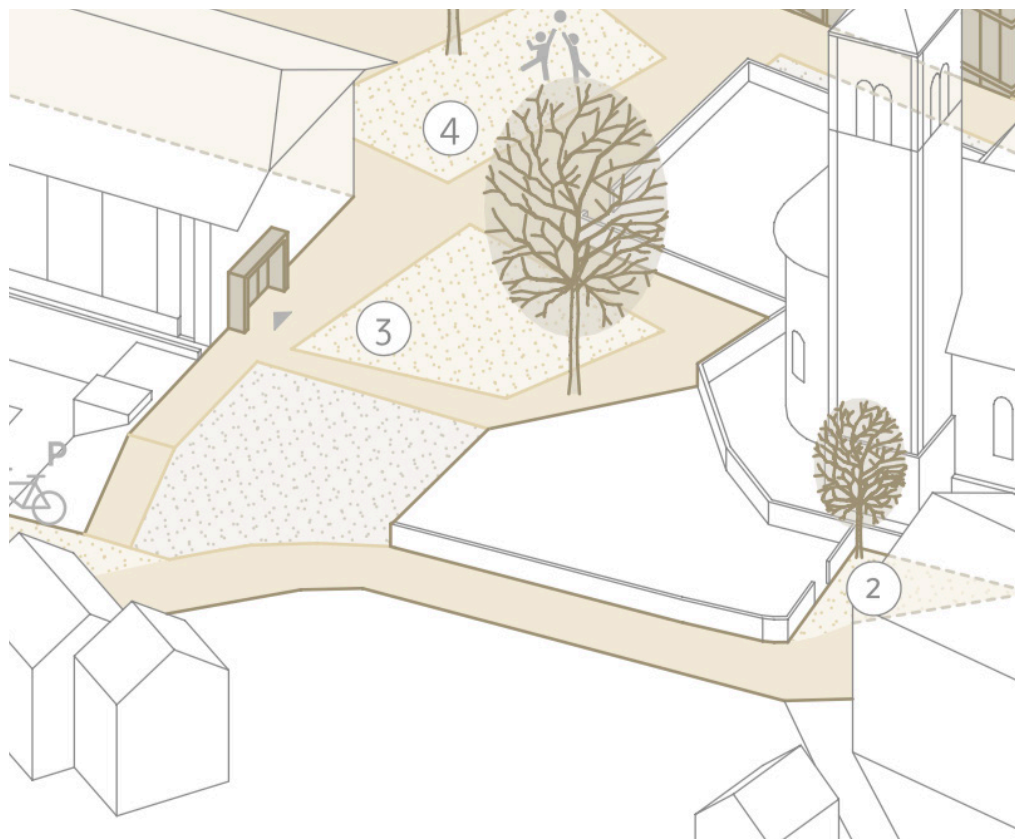
1 A la halte, une placette et un arbre majeur



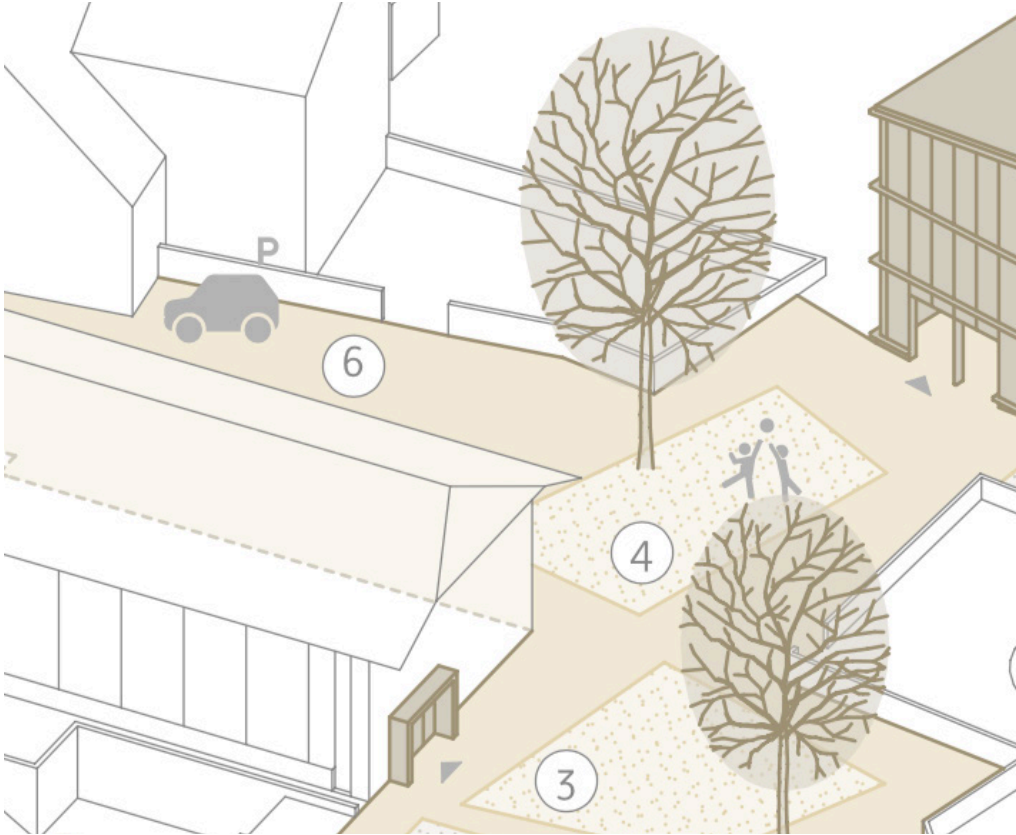
2 Au fil du chemin, des placettes où se reposer sur un banc, sous un arbre



3 Vers la halle, une place pour jouer après l'école



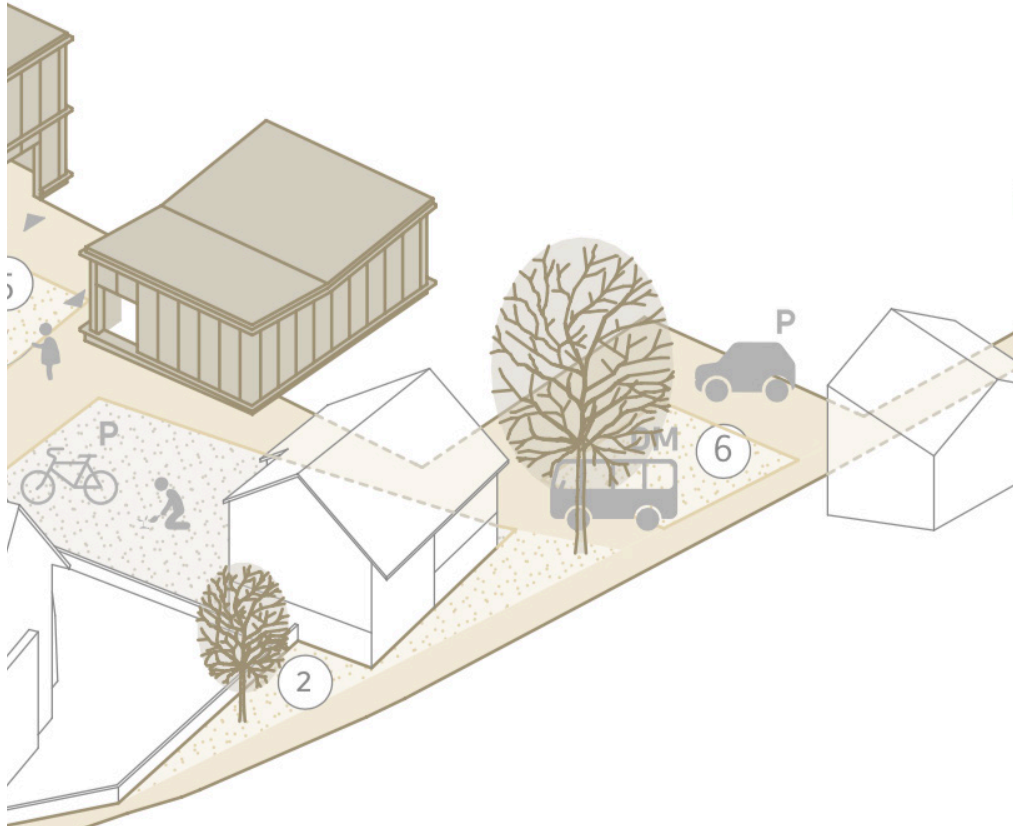
4 Sur la place, un sol en gravier, un arbre, un bassin. Un préau pour la récré!



5 Vers l'école, le préau des petits et du parascolaire



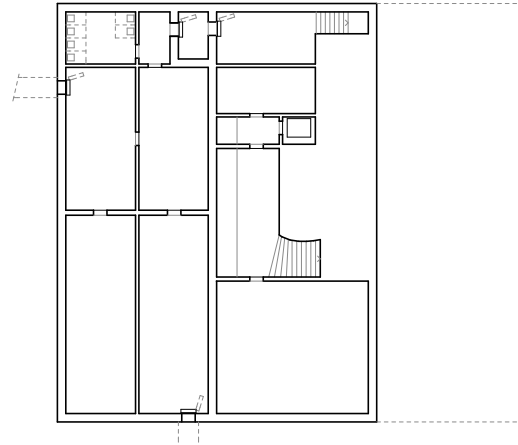
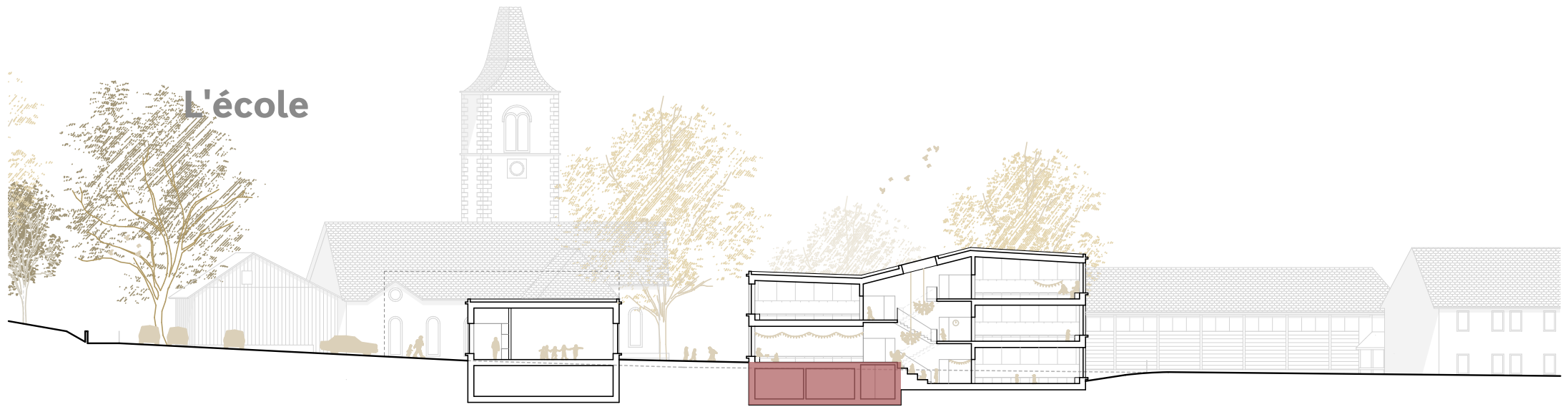
6 Vers les champs, un parking partagé



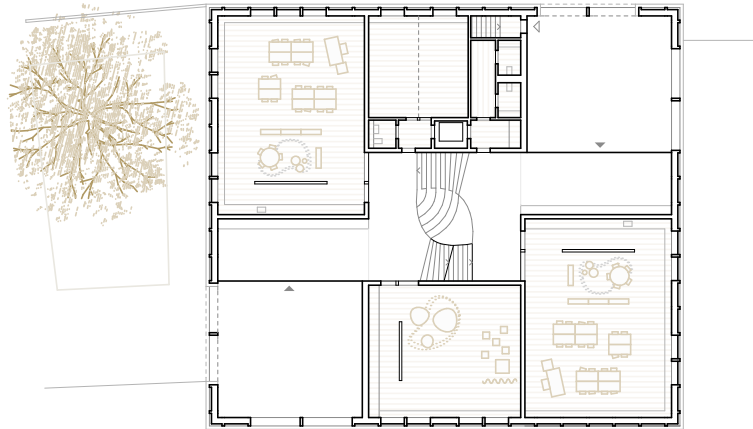
Les deux maisons l'école et le parascolaire



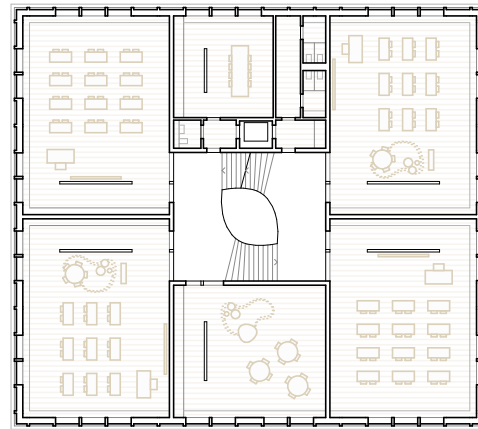
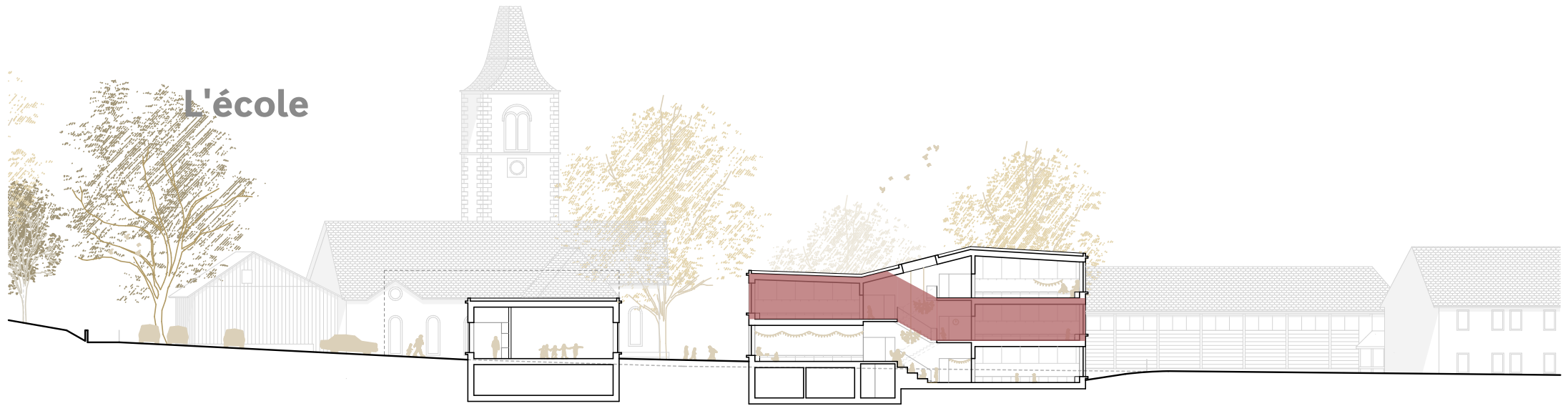
L'école



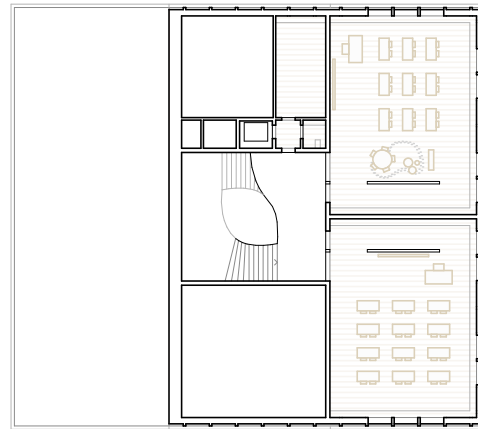
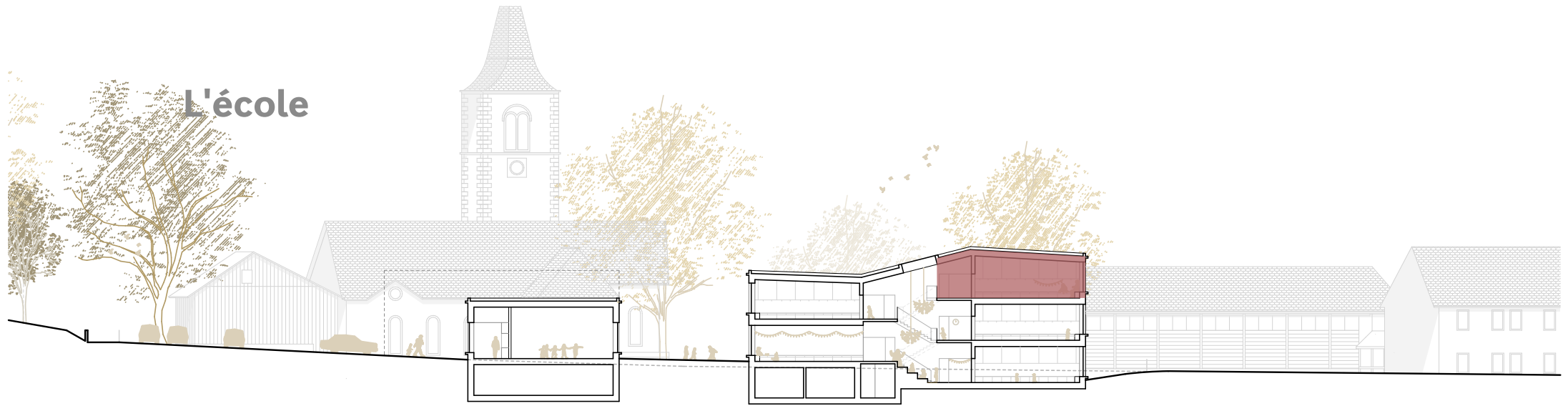
L'école



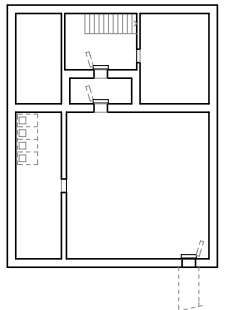
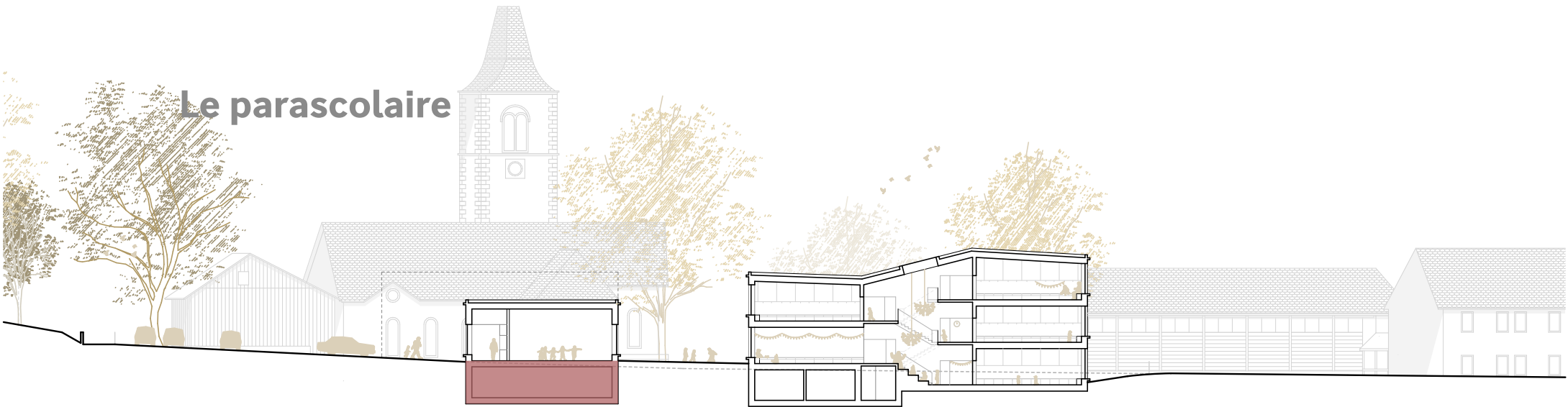
L'école



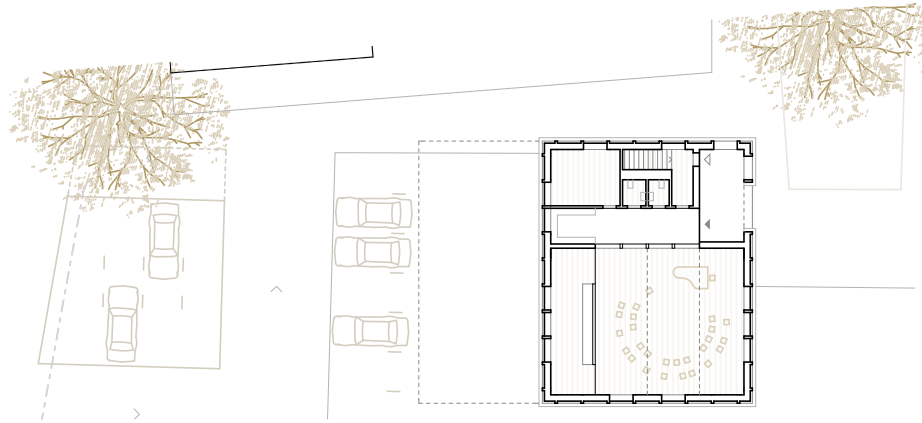
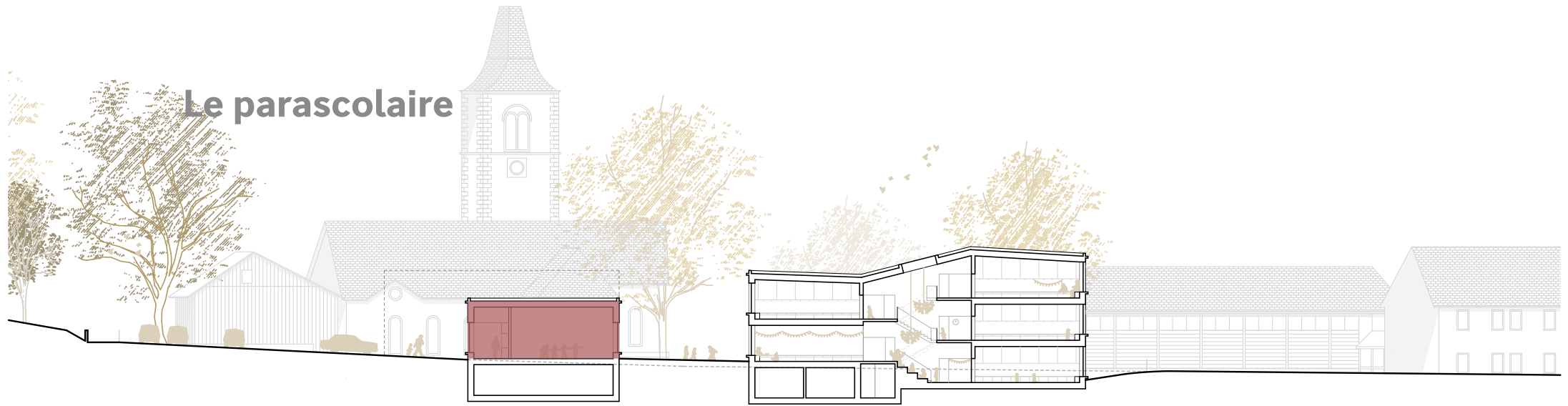
L'école



Le parasolaire



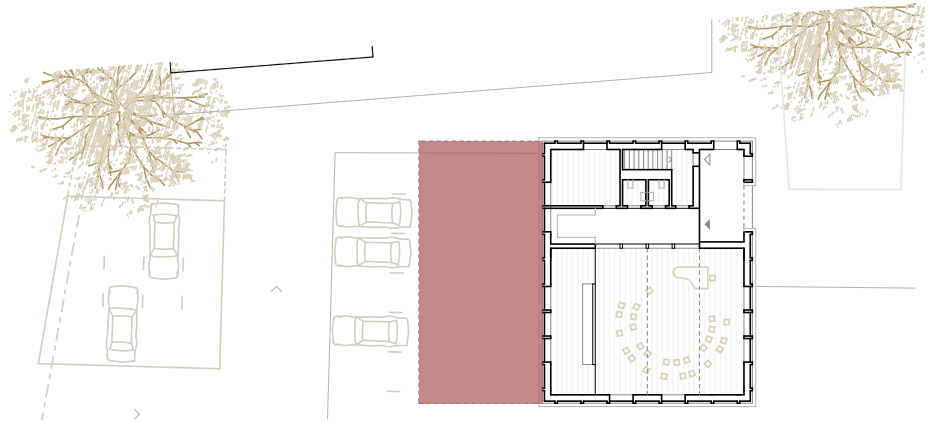
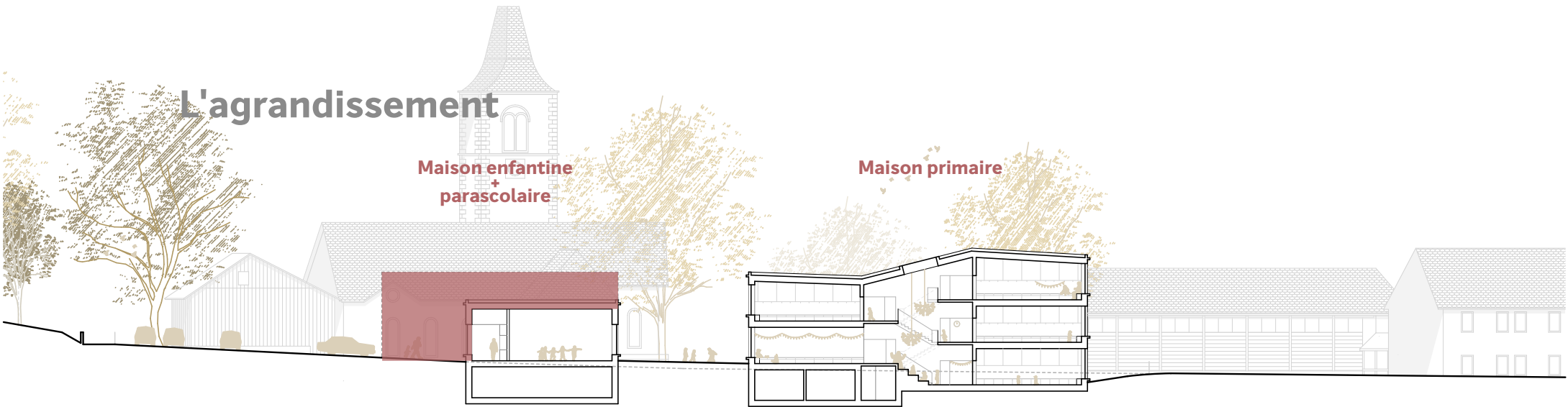
Le parasolaire



L'agrandissement

Maison enfantine
+ parasolaire

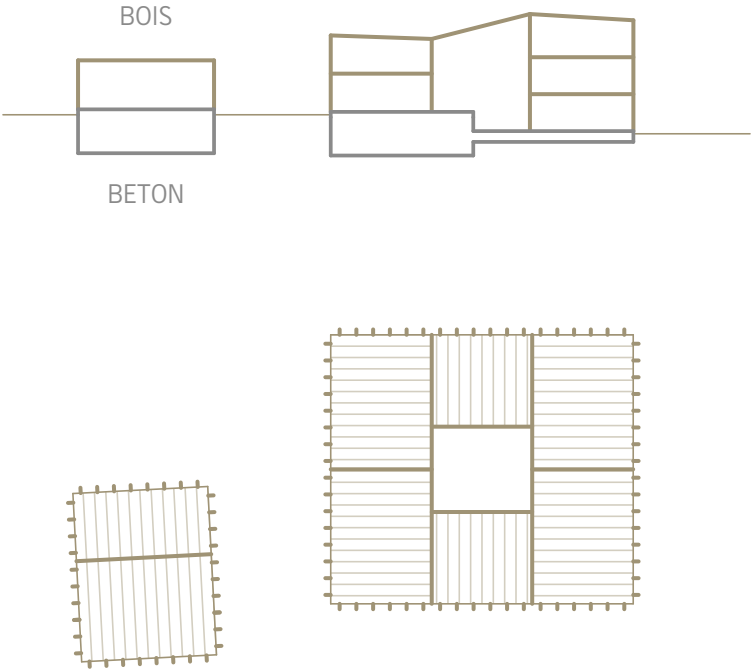
Maison primaire



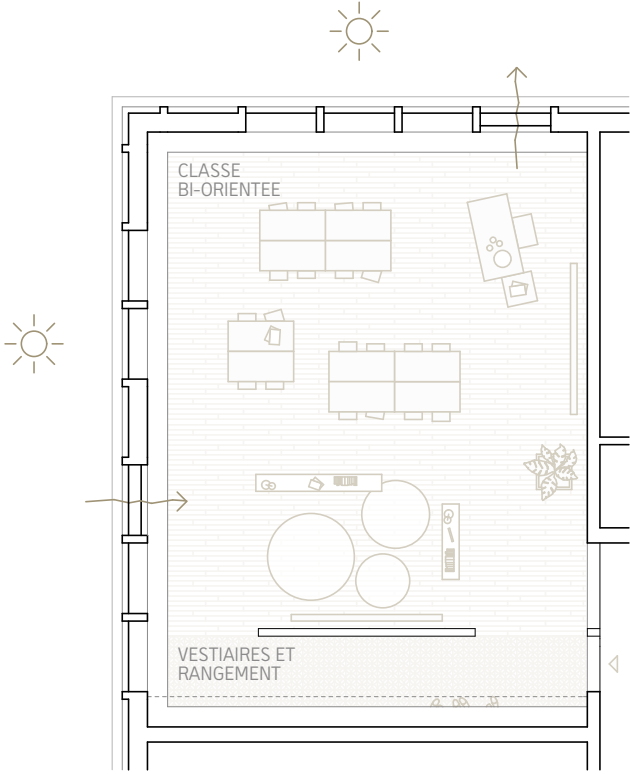
Principes constructifs et développement durable



Principe constructif



Salle de classe



De la place à la salle de classe

